

# 仕様表 (自家発電機)

単相タイプ	SES-04-05K1S		SES-08-09K1S		SES-17-20K1D		SES-26-31K1D		SES-40-40K1S (LPG)	
相数	単相3線		単相3線		単相3線		単相3線		単相3線	
定格周波数	50Hz	60Hz	50Hz	60Hz	50Hz	60Hz	50Hz	60Hz	50/60Hz	
定格出力	4kVA/4kW	5kVA/5kW	8kVA/8kW	9kVA/9kW	17kVA/17kW	20kVA/20kW	26kVA/26kW	31kVA/31kW	40kVA/40kW	
定格電流	20A	25A	40A	45A	85A	90A	130A	141A	200A	
定格電圧	100V/200V		100V/200V		100V	220V	100V/200V		100V/200V	
力率	1.0		1.0		1.0		1.0		1.0	
型式	空冷4サイクル直列2気筒 OHVカクエンジン		空冷4サイクル直列2気筒 OHVカクエンジン		水冷4サイクル直列4気筒 OHVカクエンジン		水冷4サイクル直列6気筒 OHCカクエンジン		水冷4サイクルV型8気筒エンジン	
総排気量	570cc		720cc		4478cc		4478cc		5013cc	
燃料消費量	2.0kg/h (0.9Nm <sup>3</sup> /h)	2.4kg/h (1.1Nm <sup>3</sup> /h)	2.9kg/h	3.5kg/h	7.2kg/h (3.3Nm <sup>3</sup> /h)	7.9kg/h (3.6Nm <sup>3</sup> /h)	9.2kg/h (4.2Nm <sup>3</sup> /h)	10.7kg/h (4.9Nm <sup>3</sup> /h)	6.2Nm <sup>3</sup> /h	7.2Nm <sup>3</sup> /h
定格回転数	3000rpm	3600rpm	3000rpm	3600rpm	1500rpm	1800rpm	1500rpm	1800rpm	1500rpm	1800rpm
ガス圧	2.8kPa		2.8kPa		2.8kPa		2.8kPa		2.8kPa	
ガス配管接続口	20Aニップル		20Aニップル		—		—		25Aニップル	
寸法(mm)	W1333×D610×H1081 (架台含む)		W1540×D710×H1170 (架台含む)		W2000×D1000×H1700		W2500×D1100×H1900		W1140×D3424×H1480	
重量	252kg (架台含む)		320kg (架台含む)		1100kg		1560kg		1450kg	
騒音値	60db (5mdb)		60db (5mdb)		65db (1mdb)	68db (1mdb)	65db (1mdb)	68db (1mdb)	—	
制御盤(標準)	内蔵		外付		外付		外付		外付	

三相タイプ	SES-08-08K3S		SES-15-15K3S		SES-29-34K3D		SES-45-54K3D		SES-48-60K3SBL		SES-60-75K3SBL	
相数	三相3線		三相3線		三相3線		三相3線		三相4線		三相4線	
定格周波数	50Hz	60Hz	50Hz	50Hz	60Hz	50Hz	60Hz	50Hz	60Hz	50Hz	60Hz	
定格出力	8kVA/ 6.4kW	9kVA/ 7.2kW	15kVA/12kW	29kVA/ 23kW	34kVA/ 27kW	45kVA/ 36kW	54kVA/ 43kW	48kVA/3 8kW	60kVA/ 48kW	60kVA/ 48kW	75kVA/ 60kW	
定格電流	24A		43A	83A	89A	130A	142A	138A	173A	173A	216A	
定格電圧	115V/200V		200V	200V	220V	100V/200V		200V		200V		
力率	0.8		0.8	0.8		0.8		0.8		0.8		
型式	空冷4サイクル直列2気筒 OHVカクエンジン		空冷4サイクルV型2気筒カクエンジン	水冷4サイクル直列6気筒 OHVカクエンジン		水冷4サイクル直列6気筒 OHCカクエンジン		水冷4サイクルV型8気筒 OHVカクエンジン		水冷4サイクルV型8気筒 OHVカクエンジン		
総排気量	720cc		896cc	4478cc		4478cc		5013cc		5736cc		
燃料消費量	3.0kg/h	3.6kg/h	4.4kg/h (2.16Nm <sup>3</sup> /h)	7.2kg/h (3.3Nm <sup>3</sup> /h)	10.0kg/h (4.6Nm <sup>3</sup> /h)	11.6kg/h (5.3Nm <sup>3</sup> /h)	12.9kg/h (5.9Nm <sup>3</sup> /h)	16kg/h (暫定数値)		19kg/h (暫定数値)		
定格回転数	3000rpm	3600rpm	3000rpm	1500rpm	1800rpm	1500rpm	1800rpm	1500rpm	1800rpm	1500rpm	1800rpm	
ガス圧	2.8kPa		2.8kPa	2.8kPa		2.8kPa		2.8kPa		2.8kPa		
ガス配管接続口	20Aニップル		20A(PT3/4インチ) ニップル	—		—		25Aニップル		25Aニップル		
寸法	W1540×D710 ×H1170(架台含む)		W730×D1670 ×H1170	W2000×D1000 ×H1700		W2500×D1100 ×H1900		W1140×D3424 ×H1480		W1140×D3424 ×H1480		
重量	320kg(架台含む)		460kg	1100kg		1560kg		1450kg		1650kg		
騒音値	60db(5Mdb)		—	65db (1mdb)	68db (1mdb)	65db (1mdb)	68db (1mdb)	75db以下 (5mdb)		75db以下 (5mdb)		
制御盤(標準)	外付		内蔵	内蔵		内蔵		外付		外付		

## 【単相タイプ・三相タイプ共通】

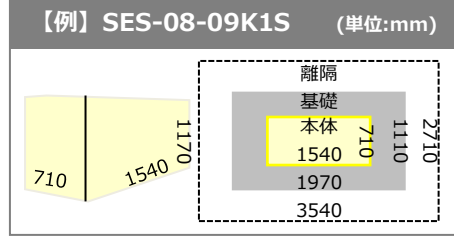
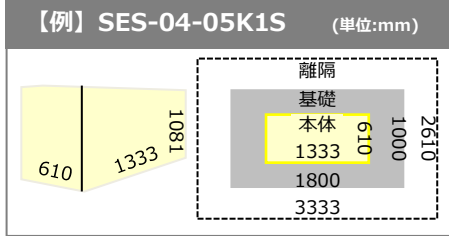
- 寸法は設置寸法とは異なります。
- 基礎、離隔距離が必要となります。
- 離隔距離は発電機本体の周囲1mです。
- モーター負荷 (ポンプ、エレベータ、エアコン、など) は始動時に定格電力の4~6倍の電力が必要となります。

- 騒音値は発電機により1m距離、5m距離の測定値があります。
- 燃料消費量は、LPガス：1m<sup>3</sup>=2.18kg (1m<sup>3</sup>÷0.458m<sup>3</sup>/kg) として計算しています。
- 連続稼働時間は、機種により異なるため機種毎にエンジンオイル量及び交換時間を確認してください。(株)P A L T E Kから納入する発電機は、機種により初回20時間の連続稼働後にオイル交換を実施しています。該当機種は、営業担当者へご確認ください。

# 手引き (自家発電機)

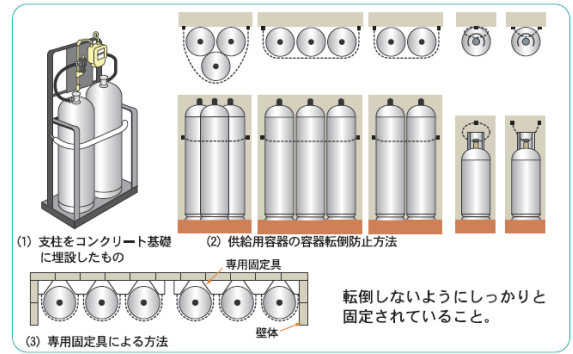
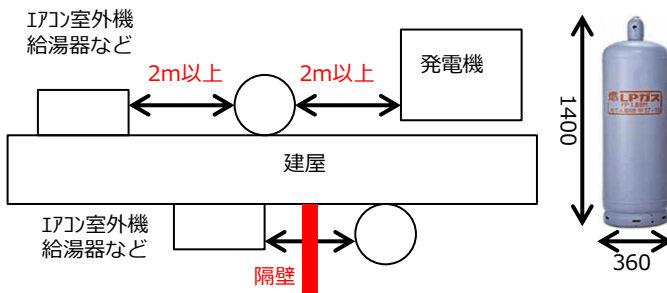
## 発電機

- 発電機相互間は1000mm、操作面相互間は1200mm必要です。
- 出力が10kW以上の場合、条例によっては建築物から3m以上の保有距離が必要となる場合があります。設置場所管轄の消防署へ事前確認をお願いいたします。



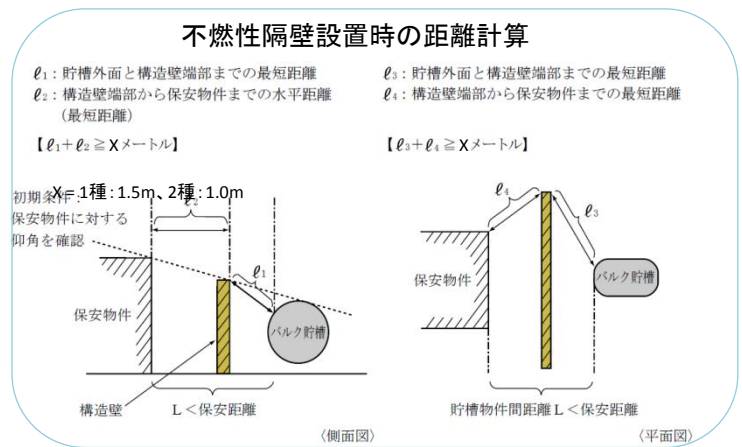
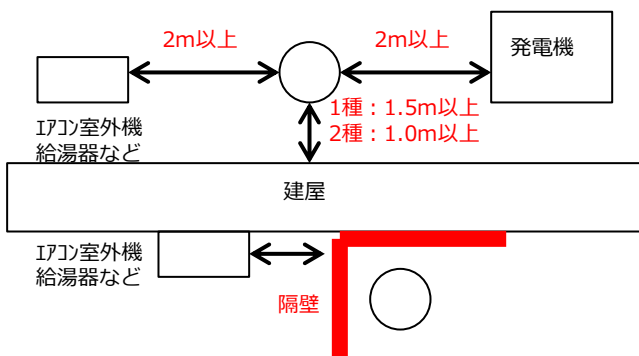
## シリンダ

- 火気より2m以上隔離が必要です。但し、2m以内にある場合には不燃性隔壁を設け火気を遮れば可。10kg以上は水平な台に設置し、建屋その他建築物に固定し地震に際し転倒しないようにしてください。

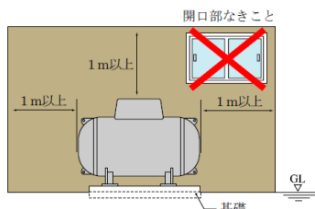


## バルク

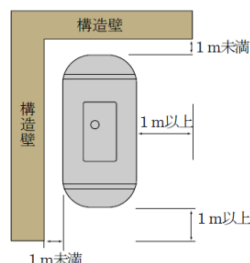
- 火気より2m以上、保安距離（建物）で1種1.5m以上、2種で1.0m以上隔離が必要です。  
 1種：1.5m以上 病院、介護師説、学校、博物館、百貨店、ホテル、旅館、など  
 2種：1.0m以上 上記以外及び住居  
 但し、保安距離が確保できない場合不燃性隔壁を設け火気を遮れば可。



構造壁の大きさ



2方向の緩和例



## 災害バルク基礎寸法 (奥行 x 幅)

※参考値

	300kg	500kg	980kg
横型	300AB 1800 x 1200	500AB 2200 x 1400	980AB 2600 x 1800
縦型	300BB 1500 x 1500	500BB 1800 x 1800	980BB 2200 x 2200